

原材料

〈スチール〉

- 溶融亜鉛メッキ鋼板 目付Z-12等
- 高耐食性 溶融亜鉛メッキ鋼板

※ZAM新日鉄住金グループ(旧、日新製鋼)

【メッキ】アルミニウム6%+マグネシウム3%

※スーパーダイマ 新日鉄住金グループ

【メッキ】アルミニウム11%+マグネシウム3%+シリコン(微量)

※エコガルNeo JFEグループ

【メッキ】アルミニウム5%+マグネシウム(微量)+ニッケル(微量)

〈ステンレス(SUS)〉

- ヘアライン(HL)、カラー、鏡面仕上げ 等

〈アルミ〉

- 押出型材、カラーアルミ 等

鋼材種

C形鋼 (リップ溝型鋼)	等辺山形鋼	溝形鋼
角パイプ	角鋼 / 平板 (フラットバー)	丸パイプ



加工技術

■R加工



■切断



■穴あけ



■溶接



■曲げ



■焼付塗装

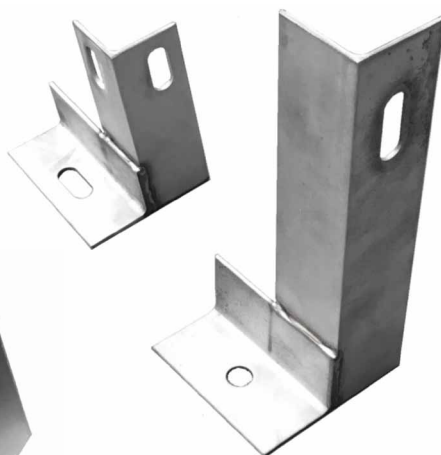


※実物サンプル色、日塗工ナンバーより
オーダーをお願い致します。

その他、加工作業についてはお問い合わせください。



アングルピース



ブラケット



ステンレス(SUS)カウンター



ステンレス(SUS)加工品